

# **50** **HERRAMIENTAS IMPRESINDIBLES PARA UN DIRECTOR DE RECURSOS HUMANOS**





---

# Herramientas por categorías

---

1. Reclutamiento y contratación
2. Asistencia del personal y horarios
3. Agendas y calendarios
4. Nóminas y gestión de empleados
5. E-Learning
6. Gamificación
7. Comunicación interna
8. Gestión del talento

# Reclutamiento y contratación

Una de las áreas que se ha visto más afectada por la era digital es el área de los Recursos Humanos. Este departamento se encarga de localizar posibles candidatos y las formas de comunicarse con ellos han evolucionado muchos los últimos años. Las nuevas tecnologías y las redes sociales facilitan y agilizan mucho los procesos de reclutamiento. Asimismo, el uso de esas nuevas herramientas proyectan una imagen positiva de las organizaciones y permiten atraer el talento.

## • Web - Blog

Las compañías deben publicar en su web o en su blog las ofertas de empleo para que los posibles candidatos puedan consultarlas y comprobar si sus perfiles se adaptan a los requisitos de la organización. Asimismo, los candidatos pueden encontrar información detallada de la compañía y de los productos o servicios que ofrece.

## • Mobile Recruiting

Hoy en día los candidatos esperan poder buscar, ver y solicitar puestos de trabajo directamente desde sus smartphones. Como resultado, el reclutamiento móvil se ha convertido en una prioridad para aquellos negocios que desarrollan una estrategia de contratación.

¿Por qué el reclutamiento móvil?

Si echamos vistazo a casi cualquier industria veremos que la mayoría tienen sus propias aplicaciones móviles para mantenerse en contacto con los consumidores.

Las estrategias de reclutamiento siguen esta tendencia y evolucionan pasando del tradicional (y obsoleto) tablón de anuncio hacia métodos mucho más de actualidad que les permiten estar en contacto directo con el talento.

Se trata de instaurar un proceso intuitivo, fácil de usar por parte del usuario y de ahorrar de tiempo en el proceso de solicitud.

Según el informe de 2015 del Pew Research Center, el 75 % de los adultos en los EE.UU. tienen un smartphone y casi el 20% lo usa como su principal punto de acceso a Internet. Además, una encuesta de 2014 por la consultora Lee Hecht Harrison muestra que el 90% de los solicitantes de empleo utilizan su dispositivo móvil para buscar trabajo.

Las empresas que no cuentan con una estrategia móvil van a perder la oportunidad de colaborar con una parte significativa de la reserva de talento, especialmente la





generación del milenio y profesionales de la tecnología.

Por otro lado, los candidatos invierten bastante tiempo en investigar la empresa antes de responder a una oferta y lo hacen a través de su Smartphone. De ahí la importancia de tener una página web optimizada para los diferentes dispositivos móviles (resolución de pantalla, navegadores etc.).

Beneficios de una estrategia de mobile recruitment:

- Aumentar la probabilidad de conseguir candidatos
- Mejorar la experiencia de los candidatos
- Permitir a los candidatos inscribirse estén donde estén
- Reclutar más rápidamente
- Mejorar tu Employer Branding proyectando una imagen positiva de la compañía y demostrando que apuestas por las últimas tendencias.

## • Portales de empleo

Los portales de empleo son sitios web especializado donde se integra tanto la oferta como la demanda laboral existente en el mercado. El objetivo principal de estos espacios, es ofrecer a sus usuarios un servicio de búsqueda de trabajo en línea, de manera rápida y simple.

Estos portales pueden ser gratuitos (Trabajos.com - Indded - TicTacJob - Trabajos y Empleos - InfoEmpleo - Un Mejor Empleo - Trabajando.com - Acción Trabajo - Primer Empleo - Voy a Trabajar - Domestika - Studen Jobs) o de pago (Infojobs - LinkedIn Jobs).

Finalmente, existen aplicaciones que permiten unificar todas estas bases de datos, facilitando mucho el proceso de reclutamiento. Es el caso de [Talent Clue](#). Publican las ofertas de empleo en los principales portales existentes en el mercado pero sus clientes pueden gestionar todas las candidaturas desde un solo sitio.





# Las redes sociales como herramientas de reclutamiento

## • LinkedIn

LinkedIn es una red social orientada a las empresas, los negocios y el empleo. Los candidatos revelan libremente su experiencia laboral a través de un CV y la web pone en contacto a millones de empresas y empleados. LinkedIn ofrece herramientas para realizar búsquedas segmentadas por sectores, países, cargos. También existen herramientas de pago para poder afinar aún más esta búsqueda. Asimismo, LinkedIn ofrece un servicio de publicación de ofertas de trabajo.

Es importante que las organizaciones dediquen tiempo a mantener actualizada su página de empresa ya que es la imagen que proyectan a los posibles candidatos.

## • Facebook

Lo primero, crear una buena página de empresa que refleje la imagen de la compañía, que aporte credibilidad y de confianza a los posibles candidatos. Puedes usar Facebook para publicar y difundir tus ofertas de empleado. Crear un panel de empleo en Facebook para que tus seguidores vean las ofertas de que publiques y pueden aplicar a ellas.

## • Twitter

Twitter es una herramienta muy valiosa para publicar tus ofertas de empleo, buscar y evaluar candidatos. Es importante publicar las ofertas de forma concisa, con el mínimo de caracteres posibles. Se trata de hacerlo atractivo e incluir un enlace a la oferta. Hay que usar los # como empleo y, por ejemplo, la ciudad #Barcelona para poder segmentar más.



## • Google +

Es la red social de Google y cuenta actualmente con más de 500 millones de usuarios activos. Es, por lo tanto, una fuente potencial de candidatos. Google ofrece además la posibilidad de conectar muy fácilmente con los potenciales candidatos que están en nuestros círculos:

- Posibilidad de enviarles un correo sin necesidad de tener su email.
- Vídeo conferencias para entrevistar los candidatos mediante la herramienta HangOuts.

# Asistencia del personal y horarios

---

Las organizaciones cuentan con distintas alternativas a la hora de supervisar la actividad laboral de sus empleados. Aquí entra en juego una contradicción ya que, por un lado las empresas deben mirar por sus beneficios pero, por otra parte, no les conviene perder la visión de la parte más humana de su negocio: las personas. La efectividad de los sistemas elegidos no debe estar reñida con la satisfacción de los empleados que van a ser expuestos a ellos ya que, de no ser así, su motivación se vería afectada y con ello su productividad podría sufrir las consecuencias.

---

- **Software con registro automático de datos**

Eso software requieren que se instale un agente en los dispositivos de los usuarios. El agente se descarga en internet y se instala en cuestión de minutos. Una vez instalado el agente, el software empieza a recoger datos, de forma automática, cuando el empleado enciende su ordenador.

La recogida automática de datos otorga a esos software un 100% de objetividad. Además del control de inicio y fin de la jornada, esos sistemas suelen ofrecer información adicional como, por ejemplo, la actividad real, la productividad etc.

[Prueba Time@Work.](#)

- **Software con registro pro activo, voluntario y manual**

Existen dos tipos de software con registro manual. Algunos que se instalan en los dispositivos de los usuarios, con los otros, los usuarios tienen que acceder a una web para

activar “el reloj de conteo de tiempo”. En cualquier caso, ambos sistemas requieren que los usuarios inicien el reloj manualmente y de forma voluntaria. El margen de error es mayor y, sin duda, la objetividad de los datos es relativa.

- **Identificación por huellas dactilares**

Funciona por reconocimiento de la huella digital de alguno de los dedos de la mano. El sistema de identificación automatizada de huellas dactilares, tiene un índice de seguridad del 99.9%.

- **Identificación por biometría vascular**

Lee el patrón de las venas de las manos. La tecnología más fiable y segura dentro del campo de la biometría de la mano es la que consta de un escáner que captura una imagen del tramado de las venas





de la palma de la mano a través del reflejo de ondas de frecuencia corta (muy similares a los infrarrojos).

- **Identificación por biometría facial**

El reconocimiento por biometría facial es una tecnología que requiere de unas condiciones muy concretas, sobre todo de luz, por lo que su rendimiento puede verse afectado por circunstancias ajenas a las personas.

- **Identificación por escáner de iris u ojos**

Este sistema es tecnológicamente muy seguro pero actualmente es también una técnica bastante cara. Suele utilizarse para proteger recintos que requieren de un elevado índice de seguridad.

- **Biometría de perfil de mano**

Funciona por reconocimiento de la morfología de la mano.

## ASPECTOS LEGALES

En España, todas las empresas están obligadas a llevar un registro de la jornada laboral de sus trabajadores. Así se desprende de la Sentencia de la Audiencia Nacional del 4 de diciembre de 2015. El ponente de la Sentencia es Bodas Martín, quien considera que no llevar un control de las horas extra sitúa al empleado en una “situación de indefensión”. El inicio de todo fue, como se deduce de la sentencia, un caso con claras irregularidades en el registro de las horas extra. En el asunto enjuiciado, los sindicatos de una entidad financiera reclamaron el establecimiento de un registro para poder llevar a cabo un control de las horas de trabajo. El fin de esta Sentencia es comprobar que se lleva a cabo el cumplimiento de los horarios pactados por ambas partes, así como evitar que se realicen horas extra por las que el empleado no acaba percibiendo retribución. Muchas preguntas se desprenden de esta resolución ¿quién debe llevar a cabo ese control? ¿El empresario o el trabajador? ¿Cómo tener un control horario de empleados respetando sus derechos? ¿Cómo podemos comprobar la calidad de esas horas de trabajo?

*Seguir leyendo...*

# Agendas y calendarios

---

¿Te resulta misión imposible cuadrar una reunión con tu equipo de trabajo? ¿Sabes los días de vacaciones que se han cogido Julia o Andrés? ¿Necesitas hablar urgentemente con un técnico del departamento informático pero no sabes si en verano hace jornada intensiva?

Seguro que en algún momento de tu vida laboral te has planteado estas cuestiones. O al menos unas parecidas.

Para ayudarte a resolver esta problemática de gestión y organización del tiempo, vamos a ver a continuación una serie de herramientas que te ayudarán a organizar mejor tu agenda y calendarios junto a tus empleados.

---

## • When I Work

Esta app te permite programar reuniones y comunicarte con tus empleados directamente desde tu dispositivo Android o la versión de escritorio para PC. Podrás ver en tiempo real en qué franja horaria va a trabajar una persona en concreto o si tiene algún hueco libre durante la semana. También la puedes usar para cuadrar horarios de un departamento o de toda la organización. De momento no da soporte para iOS.



## • Doodle

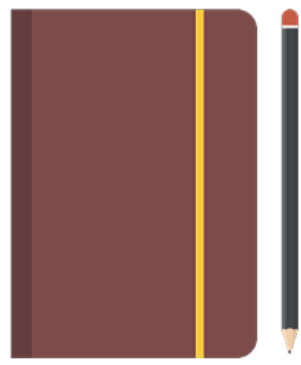
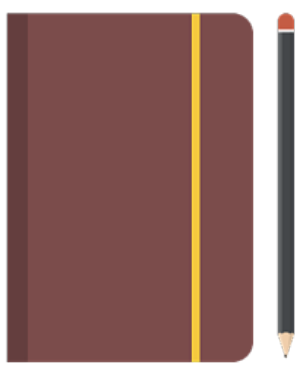
Es la herramienta estrella para crear y organizar eventos por dos motivos: es gratis y es sencilla de usar. A través de un simple email podrás crear todos los eventos que necesites sin registro alguno y proponer diferentes fechas/horas. Ya solo queda compartir la URL entre tus contactos para que participen y elijan cuando les viene mejor. Si quieres ampliar funcionalidades, tiene también una versión PRO que es de pago y también una aplicación para smartphone.





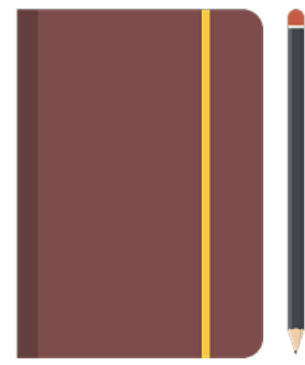
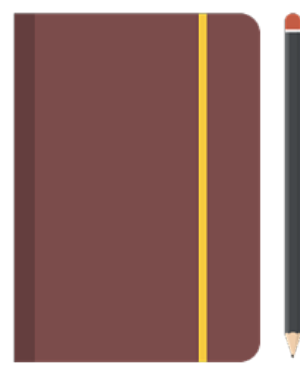
## • Calendly

Otro servicio para agendar eventos (reuniones, calls, webinars, etc.) según la disponibilidad de las personas. Destaca principalmente por su interfaz de usuario y un sistema de creación de eventos sencillo y claro. Se integra sin problemas con Google Calendar y Office 365 Calendar. Tiene una versión totalmente gratuita y otra Premium que desbloquea interesantes características como diferentes tipos de eventos o la posibilidad de modificar las notificaciones y recordatorios a los invitados.



## • Google Calendar

Quizá la más básica pero no por ello la menos interesante. Para empezar funciona en todos los dispositivos (ordenador, tablet y smartphone) y se sincroniza con tu cuenta de correo. Es un calendario electrónico que nos permite crear eventos e invitar a nuestros contactos a ellos. Podremos tener nuestros propios calendarios y compartirlos con el resto. De la misma forma, podremos ver aquellos calendarios que los contactos hayan compartido con nosotros.



## • Planning PME

Gestiona la actividad en tiempo real sin necesidad de hojas de Excel gracias a los calendarios de ausencias y ocupación de tu plantilla. Permita la vista de calendario semanal o mensual para cada persona. Con su sistema de alertas y notificaciones, los empleados serán avisados de inmediato sobre cualquier cambio que se produzca en su agenda. Cuenta con versión web y aplicación para smartphones y tablets.





# Nóminas y gestión de empleados

---

Las nuevas tecnologías nos facilitan que pagar las nóminas de nuestros empleados, calcular deducciones o los importes a la Seguridad Social no nos generen quebraderos de cabeza.

Puede que el pago de nóminas y toda la información referente a la plantilla de tu organización se lleve desde el departamento de administración también, pero no queríamos dejar pasar la oportunidad de enseñarte algunas herramientas simplificar todo este proceso.

A continuación te traemos un listado con algunas soluciones de software que te ayudarán en todo el proceso relacionado con el pago de las nóminas y la gestión de empleados en general.

---

## • NominaSol

Esta herramienta será de gran utilidad para tu departamento de recursos humanos ya que te ayuda a calcular y pagar todas las nóminas y seguros sociales de tus empleados de una forma sencilla. En NominaSol aparecen opciones referentes a liquidaciones, convenios, gestión de bajas, cotizaciones, etc. Además, se integra fácilmente con Excel y otros softwares informáticos que actualmente estés utilizando para realizar los trámites de afiliación de tu personal.

## • Orange HRM

Se trata de una herramienta de código abierto que funciona a través de módulos y requiere una instalación en el propio servidor o en Apache, MySQL o PHP. Su función es la gestión total de la plantilla, como decimos, a través de diferentes módulos: reclutamiento, formación, asistencia y tiempos, informes, contratos, presupuestos, roles y organigramas, etc. Por su idiosincrasia, es una aplicación ideal para pequeñas y medianas empresas y cuenta con una demo de prueba gratuita.

## • Simple HRM

Esta es otra solución open source o de código abierto para gestionar cómodamente todo lo relacionado con los recursos humanos de tu organización. Puedes manejar información exhaustiva sobre cada empleado, vacaciones, beneficios, estadísticas, rendimiento, recordatorios y mucho más. Al igual que la herramienta anterior, para poder usar SimpleHRM correctamente necesitas que se instale en un servidor Linux, Apache, PHP o MySQL. Adicionalmente a la versión open source, cuenta con otra edición profesional con características exclusivas.





# E-Learning

---

Vivimos en una sociedad tan cambiante y que avanza tan deprisa que las personas deben estar en constante aprendizaje de nuevas habilidades. Y en el mundo de la formación a empleados no es distinto. El concepto de E-Learning aparece en los últimos años y hace referencia a un tipo de educación virtual y a distancia, mediante canales electrónicos (especialmente Internet).

Para ello, las empresas utilizan lo que se conoce como *Learning Content Management System* o plataformas de aprendizaje, que son soluciones que las organizaciones ponen a disposición de las personas con el fin de ofrecer procesos de formación que favorezcan su desarrollo profesional desde el interior de la compañía.

---

- Moodle

Esta herramienta de E-Learning permite crear a las empresas sus propias aulas privadas de formación para sean los empleados quienes accedan a los diferentes cursos propuestos con credenciales únicas para cada uno de ellos. Tan solo es necesaria una conexión a internet y un navegador web. La herramienta destaca por su sencillez, una interfaz atractiva, un dashboard personalizable por el usuario y un sistema de notificaciones.

- Dokeos

Destaca por ser open source o de código abierto y contar –entre otras cosas– con distribución de contenidos, calendario, proceso de entrenamiento, chat en texto, audio y video, administración de pruebas etc. De fácil usabilidad, permite también la inclusión de rutas formativas y plantillas personalizables para mejorar la calidad de los contenidos del curso. Al ser multiplataforma, se puede acceder desde cualquier dispositivo.

- EFront

Plataforma también de código abierto para gestionar y programar la formación online de los empleados de forma intuitiva y sencilla. Dispone de tres perfiles de usuario diferentes para crear y controlar cualquier de los cursos que hagamos: administrador, profesor o estudiante. Según nuestro rol dentro de la empresa, elegiremos uno u otro. De entrada cuenta con una versión inicial con las funcionalidades más básicas, aunque dispone de tres versiones comerciales más: Community++, Educational y Enterprise.





# Herramientas de Gamificación

---

La gamificación consiste en emplear técnicas y mecánicas propias del juego en entornos no lúdicos, con la finalidad de aumentar la motivación la concentración, o la fidelización, tanto en los empleados como los clientes.

La gamificación en la empresa **se aplica en áreas como la comunicación y relación con el cliente, reclutamiento, formación o aprendizaje.**

---

- **Badgeville**

Tiene soluciones para elearning y desarrollo, engagement de clientes y colaboración de empleados.

Badgeville permite recompensar a partir de objetivos preestablecidos, y hoy en día es la plataforma de referencia en cuanto a gamificación para empresas.

- **Kiip**

Ofrece una de las soluciones más originales de gamificación, pues **ofrece recompensas reales en los videojuegos**: aquellos aficionados a los videojuegos pueden recibir descuentos en tiendas, regalos y promociones cuando logren hazañas en el juego.

- **Stopped.At**

Motiva a los usuarios a hacer check en el lugar donde han estado, para promocionar locales, aplicaciones, servicios o softwares.

- **Big Door**

Esta plataforma dispone de una versión gratuita, y en su blog se puede descargar información acerca de su método. Se puede acceder a la cuenta con Facebook o Twitter, y un proceso de *onboarding* para que los usuarios aprendan cómo funciona el sistema de juego.

- **Simuland**

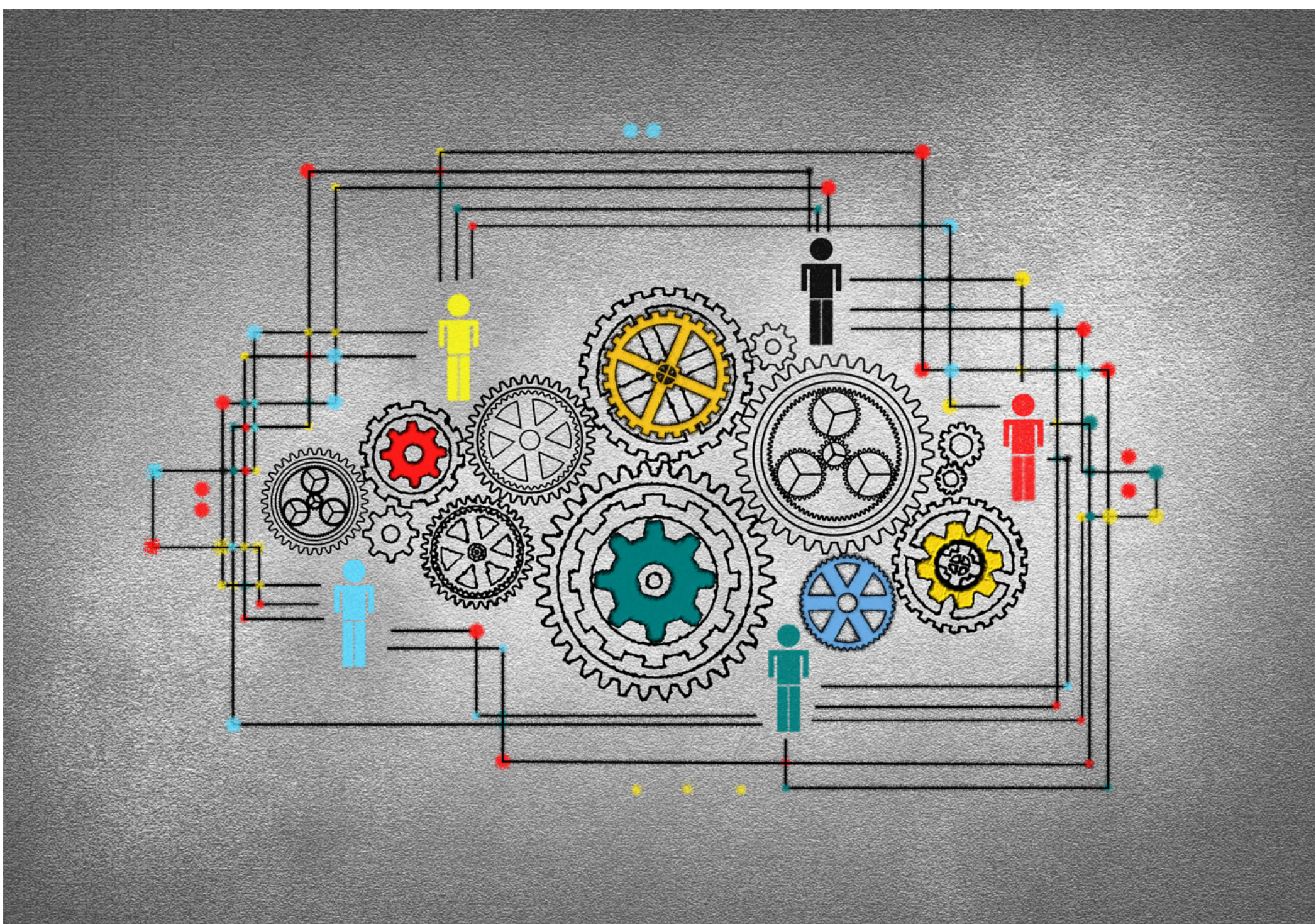
Esta plataforma está pensada para el área de dirección, pues el jugador se convierte en un empresario virtual que debe tomar decisiones referentes a RRHH, finanzas, desarrollo e investigación...





# Comunicación interna

Mantener una buena comunicación interna es imprescindible para que toda la empresa vaya en la misma dirección. La comunicación interna nace como respuesta a las nuevas necesidades de las compañías de motivar a su equipo humano, y el diálogo entre todos los departamentos es imprescindible para que funcionen los procesos de la empresa. **Te recomendamos algunas herramientas para agilizar esa comunicación**



- Slack

Esta herramienta de comunicación unifica la práctica totalidad de las comunicaciones entre los empleados, y ahorra mucho tiempo. Dispone de chat, facilidad para compartir archivos, y tiene versión móvil

- HipChat

Esta herramienta es uno de los chats más completos a disposición de la empresa: video conferencia, chat en tiempo real, disponibilidad des de el móvil... tiene una versión gratuita y un servicio de pago más completo.



- **Hangouts**

Es uno de los chats internos más completos a los que podemos acceder: mejora la comunicación interna, crea videos de entretenimiento, conversar con consumidores, investigar el mercado, permite reuniones de hasta 10 personas y con transcripción. La opción de Google nos brinda una herramienta de lo más completa.

- **Noysi**

Noysi permite organizar tu compañía por equipos, departamentos o proyectos, en canales inteligentes . También tiene la opción de almacenar información en la nube.

- **ChatSeguro**

ChatSeguro es una solución para fomentar un ambiente de trabajo más productivo, reducción de costos, una comunicación más efectiva, así como una comunicación segura SSL. Chat Seguro también permite un análisis inteligente del histórico de mensajes.

- **Gliph**

Esta aplicación está enfocada a la privacidad, y permite realizar rápidas transacciones con bitcoin. Además de las utilidades habituales como chat en linea por discusiones temáticas, log in sin necesidad de dar el número de teléfono, y demás ventajas.

Existen 3 tipos de comunicación interna en la empresa:

- **Comunicación descendente:** es la más común, la que va de dirección hasta los empleados.
- **Comunicación ascendente:** es la que va de los empleados hasta dirección.
- **Comunicación horizontal:** es la que se da entre iguales del mismo rango, y un tipo de comunicación al que hay que prestar mucha atención.

---

*Recuerda, la buena comunicación  
nace de una escucha activa*

---



# Gestión del talento

---

Actualmente gestionar y retener el talento en la empresa es uno de los mayores retos a los que se enfrenta el departamento de RRHH, pues contar con los mejores profesionales es clave para desarrollar la actividad empresarial con éxito. Por ello, las herramientas de RRHH se vuelven imprescindibles. La retención del talento conlleva la necesidad de planificación del desarrollo de personas.

---

- **EffiWork**

**EffiWork** es un software de productividad que permite detectar cuáles son aquellos empleados más valiosos, y también cuáles son aquellos procesos en la empresa que hace falta modificar para optimizar recursos y tiempo. EffiWork ayuda a crear un ambiente laboral estimulante, y fomenta una buena comunicación. Aporta datos objetivos de productividad real, informes programables, el tiempo dedicado a cada aplicación, y la evolución del trabajo por proyectos u objetivos, entre otros. Además, se trata de un software SaaS.

- **Success Factors**

Success Factors es un software que incluye diferentes servicios: soporte en reclutamiento, educación y entrenamiento de habilidades. También da soporte en la ejecución de la estrategia de negocio, a través de la alineación y gestión del capital humano.

- **Cornerstone**

Cornerstone es una solución especialmente dirigida a facilitar la integración de los empleados en la empresa una vez pasado el proceso de reclutamiento. Cornerstone conecta, forma y fomenta el compromiso de los nuevos empleados con una aplicación de pago que promueve la colaboración social para inspirar el trabajo de calidad

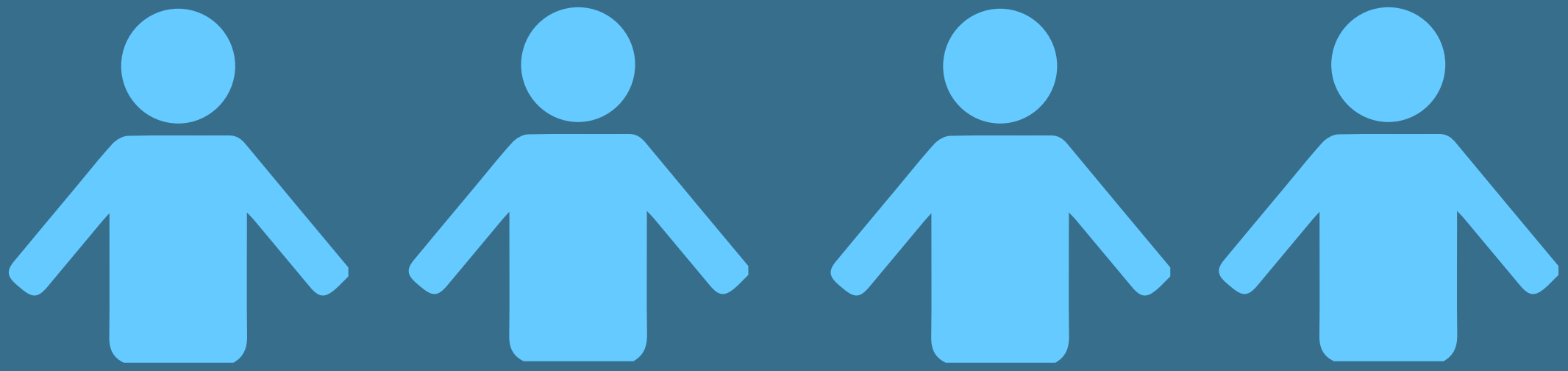
- **Meta4**

Meta4 es una aplicación que contempla planes de carrera y sucesión, así como de desarrollo y revisión del talento.





# ¡QUEREMOS AYUDARTE!



Si quieres probar el mejor sistema de control horario del mercado, te ofrecemos una prueba gratuita de 15 días.

100% online, gratuito y sin compromiso

An advertisement for 'time@work' software. It features a green background with a white bar chart logo and the text 'time@work' in the top right. Below the logo, the text 'El control horario más barato del mercado' is written in orange. In the center, there are icons for a smartphone, a tablet, a laptop, and a desktop monitor. Below these icons, the text '¿Estás preparado?' is written in white, followed by a row of orange chevron arrows pointing to the right. In the bottom right corner, there is a circular badge with a dotted border containing the text 'Prueba Gratis' in black.

